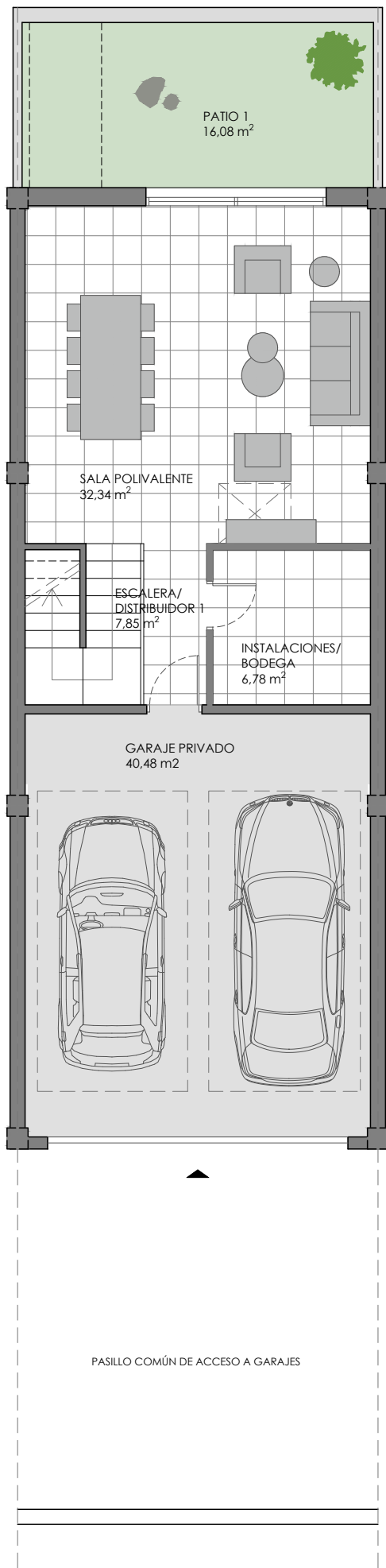


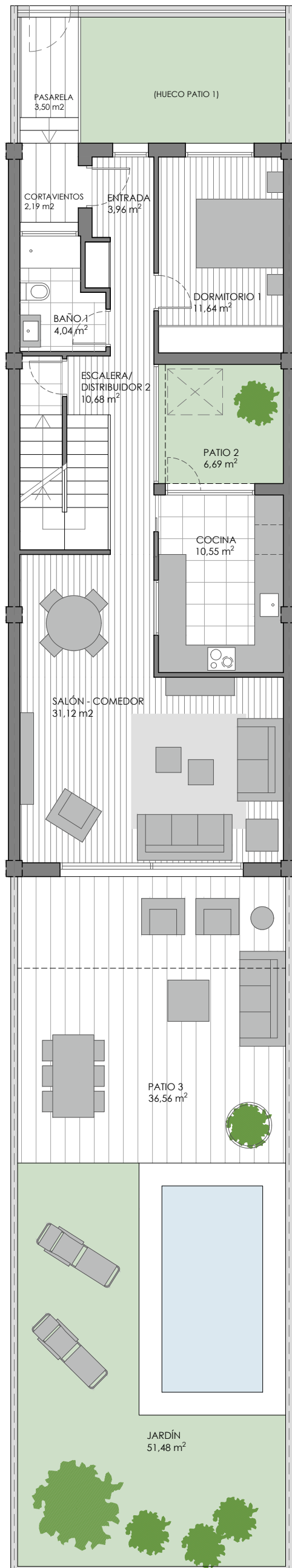
# RESIDENCIAL MERAKI

LA VIVIENDA QUE SE ADAPTA A TI

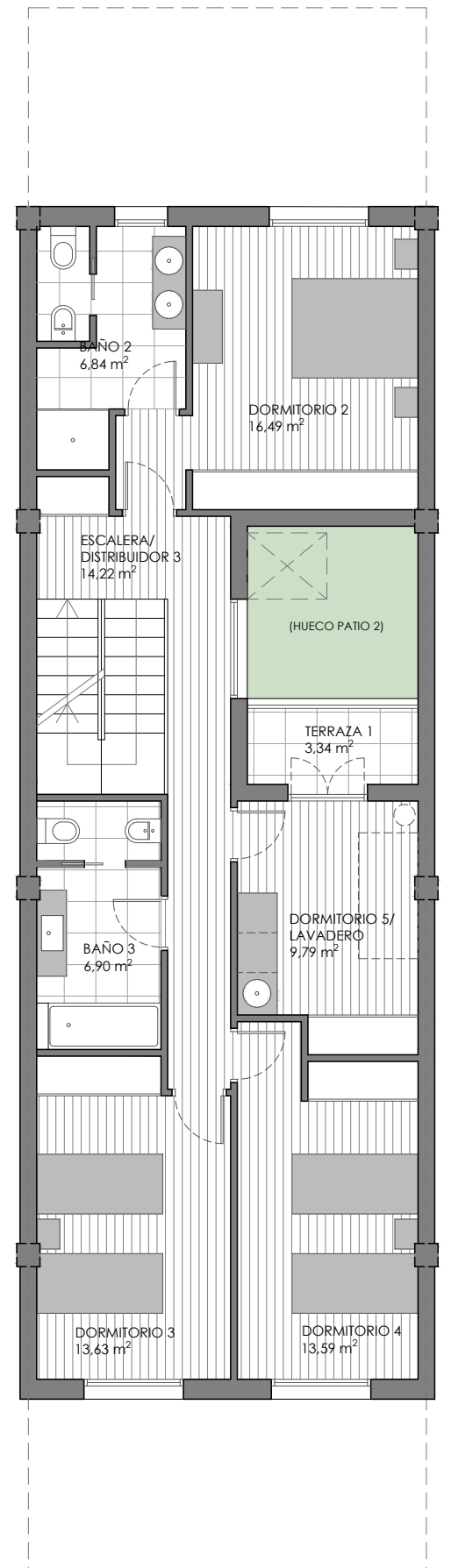
PLANTA SÓTANO



PLANTA BAJA



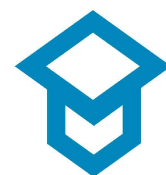
PLANTA PRIMERA



## VIVIENDAS N° 5-9

SUPERFICIE CONSTRUIDA VIVIENDA:	305,16 m <sup>2</sup>
SUPERFICIE ÚTIL INTERIOR VIVIENDA:	254,59 m <sup>2</sup>
SUPERFICIE ÚTIL ESPACIOS EXTERIORES:	143,43 m <sup>2</sup>

PROMUEVE:

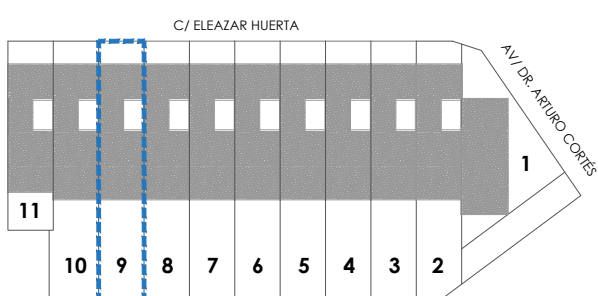


**MEDRANO**  
EDIFICACIONES

DISEÑO Y PROYECTO:



ESTUDIO ESC ARQUITECTOS



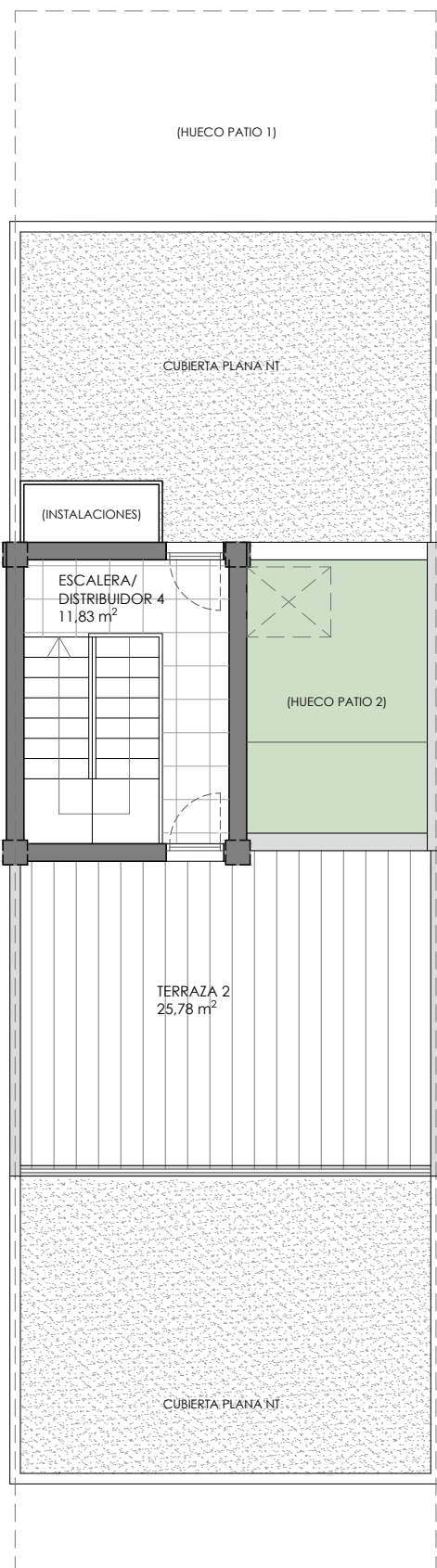
ESCALA:



# RESIDENCIAL MERA KI

LA VIVIENDA QUE SE ADAPTA A TI

PLANTA BAJO CUBIERTA



## MEMORIA DE CALIDADES

### CIMENTACION Y ESTRUCTURA

- Cimentación y estructura de hormigón armado. Forjados unidireccionales.

### CERRAMIENTOS Y CUBIERTAS

- Fachada de fabrica de ladrillo cerámico perforado con sistema de aislamiento térmico continuo por el exterior de toda la envolvente de la vivienda y acabado decorativo. Estos aislamientos, permiten un ahorro energético máximo consiguiendo una envolvente sin pérdidas caloríficas por la eliminación de los puentes térmicos.

- Refuerzo de aislamiento termo-acústico en trasdosado interior de fachada. Mediante este refuerzo se mejora aún más la eficiencia energética de su vivienda, así como la confortabilidad ante ruidos externos.

- Para garantizar la máxima privacidad entre viviendas, la medianera entre las mismas, estará compuesta por un núcleo central de fábrica de ladrillo de 1/2 pie de espesor trasdosado por ambas caras con tabique de yeso laminado con aislamiento termo-acústico en su interior.

- Las divisiones interiores de separación entre las distintas estancias estarán formadas por tabiques de yeso laminado con aislamiento acústico en su interior.

- Cubierta plana invertida, con pendientes, membrana impermeabilizante y aislamiento termoacústico mejorado al exterior, con terminación de grava, para optimización del ahorro energético y la confortabilidad.

### CARPINTERÍA EXTERIOR

- De aluminio con rotura de puente térmico o PVC y vidrio con doble acristalamiento con cámara y tratamiento específico bajo emisivo según orientación, lo que reduce al mínimo las pérdidas caloríficas de la vivienda.

- En las ventanas y puertas de planta baja los vidrios serán de seguridad formados por doble acristalamiento laminar.

- Persianas de aluminio enrollables con aislamiento térmico en su interior, en dormitorios y salones.

### CARPINTERÍA INTERIOR

- Puerta de entrada de seguridad acorazada montada sobre precerco de acero, con armazón metálico y bisagras anti apalancamiento y acabado en tableros a juego con las puertas interiores por el interior.

- Puertas interiores lisas, acabadas en madera noble o lacadas en blanco, con herrajes cromados.

- Puerta corredera en cocina y cabina inodoro de baño planta superior.

- Armarios empotrados modulares, con el mismo acabado de las puertas de paso, con interior acabado en tablero laminado y separación de maletero y barra de colgar.

### REVESTIMIENTOS Y ACABADOS

- Revestimiento cerámico en baños.

- Solado cerámico porcelánico de gran formato en cocina y lavadero. Solado de gres en baños y sótano.

- Pavimento flotante horizontal por encima de las pendientes en patios, de modo que se permita la evacuación del agua de lluvia y riego bajo el material de solado

- Tarima flotante laminada AC4, sistema click, sobre manta especial para suelo radiante refrescante, con rodapié a juego, en dormitorios, salón y zonas de paso.

- Falso techo continuo de placas de cartón yeso.

- Pintura plástica lisa blanco suave en paramentos verticales y horizontales de toda la casa. En cocina y lavadero se aplicará pintura al esmalte anti-moho, específica para zonas húmedas.

### CLIMATIZACIÓN Y AGUA CALIENTE SANITARIA

Sistema de climatización y agua caliente sanitaria totalmente individualizado compuesto por:

- Bomba de calor aerotérmica para producción de agua caliente y fría.

- Suelo radiante refrescante por agua. Este sistema consigue el más alto confort por la ausencia de focos calientes y mejora el rendimiento del sistema generador de energía disminuyendo su consumo. No genera corrientes de aire, es totalmente silencioso e invisible y no limita las posibilidades de decoración de su hogar.

- Preinstalación de refrigeración por conductos en planta baja y primera, y tipo Split en sótano.

### VARIOS

- Puertas motorizadas de acceso a garaje común y de acceso a cada garaje privado.

- Previsión estructural de hueco para instalación de ascensor.

### EXTRAS

(mejoras opcionales NO INCLUIDAS EN PRECIO DE VIVIENDA)

- Persianas de seguridad y/o motorizadas.

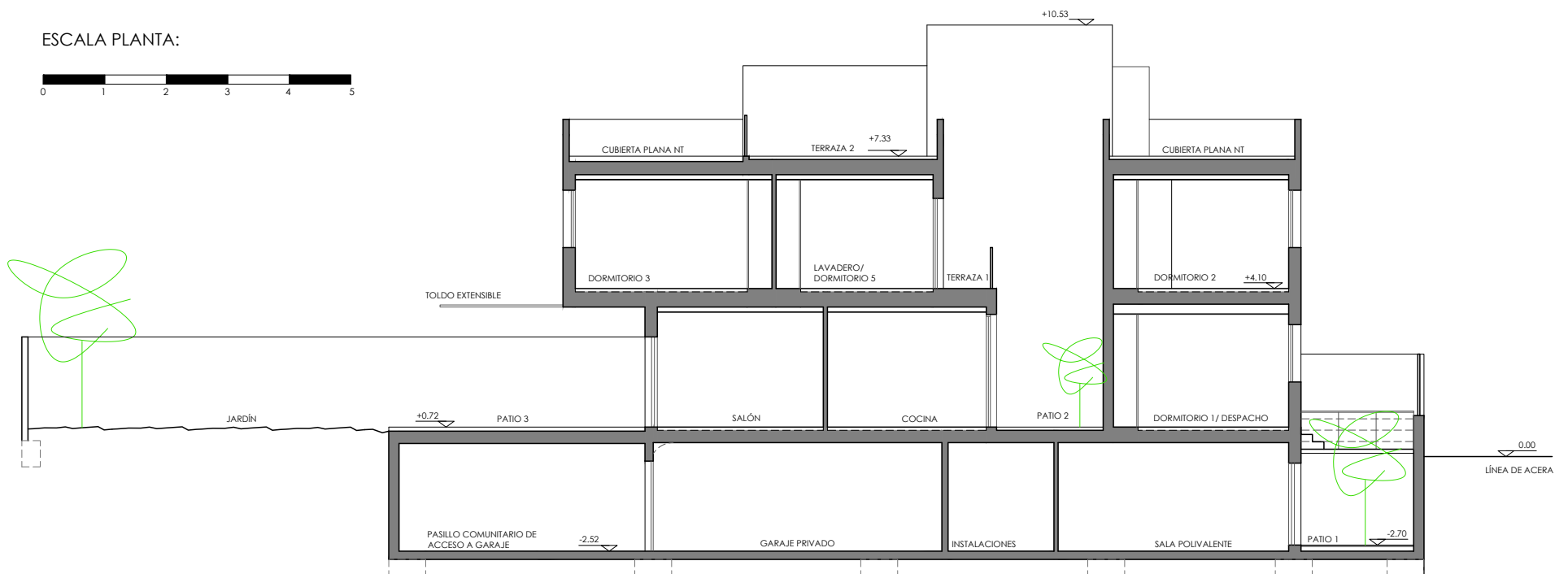
- Sistema de ventilación controlada con recuperación de calor.

- Piscina en patio posterior.

- Sistema de protección solar manual o motorizado en zona de porche.

- Instalación de ascensor.

ESCALA PLANTA:



PROMUEVE:



DISEÑO Y PROYECTO:

